

# Un tunnelier pour le creusement d'un tunnel en Calabre

La société Amis que dirige M. Ajroudi, installée sur la zone d'activités aux Anciens Ateliers Centraux de la Compagnie des Mines de Béthune, se fait une renommée internationale.

L'année dernière, nous avons présenté cette société travaillant à la construction de charrues draineuses et d'ensileuses de câbles pour l'Arabie Séoudite en particulier.

Cette fois, elle vient de construire pour le compte de la société Perforex, un tunnelier pour la Calabre.

L'appareil de 60 m<sup>2</sup> d'ouverture est monté sur chenilles. Une chaîne au tungstène coulisant le pourtour d'une arche de 8 mètres de haut et de large, découpe une saignée de 14 cm d'épaisseur. Elle est aussitôt remplie de béton.

Le tunnelier est identique à ceux qui ont permis le creusement pour le métro de la Métropole, mais en plus, les hacheuses sont dotées de dents permettant le creusement dans les roches. En effet, il va servir au creusement d'un tunnel de 4 km à Cosenza, pour une voie de chemin de fer. Son avancement en trois postes est de deux fois trois mètres.

La préparation de l'appareil avec les éléments existants a

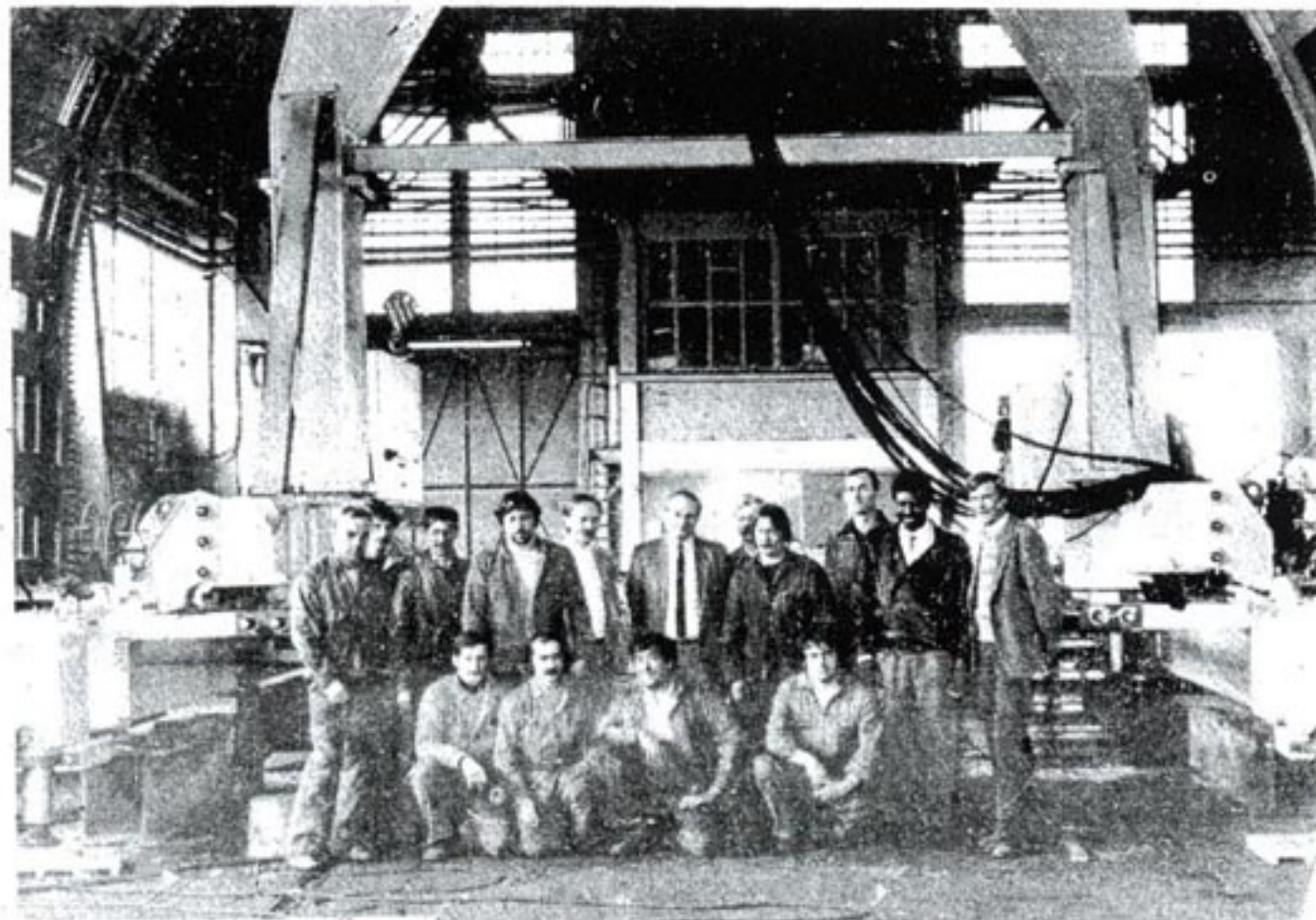
nécessité 3.000 heures de travail pour les sept ouvriers de la société Amis. D'un poids de 85 tonnes, trois semi-remorques ont été nécessaires pour son trans-

port vers l'Italie.

M. Michel Vancaille, maire, n'a pas manqué de venir admirer, avant son départ, cette gigantesque machine. Elle honore la quali-

fication professionnelle de la main-d'œuvre de notre région.

Nous souhaitons d'autres commandes de la même importance pour la société Amis.



La machine, avant son départ. (Ph. N.-M.)